

## クリエイティブワーク向けに優れた色表示性能を備え、 軽量・スリム化した27型モニターを2モデル発売

EIZO株式会社(本社:石川県白山市、代表取締役社長:実盛 祥隆)は、27型カラーマネージメント液晶モニター「ColorEdge(カラーエッジ) CG2730」「ColorEdge CS2730」の2機種を2016年10月7日に発売します。価格はオープン価格です※1。

### 1. 概要

ColorEdge CG2730(以下、CG2730)は、プロフォト、デザイン、印刷などのクリエイティブワークに携わる法人を対象に、ColorEdge CS2730(以下、CS2730)は写真やイラストを楽しむユーザーを対象に、優れた色表示性能と使いやすさを追求した27型高解像度2560×1440の液晶モニターです。



ColorEdge CG2730/CS2730

CG2730およびCS2730共通の特長として、従来機種から筐体のデザインを一新しました。ベゼル幅や厚みを大幅にスリム化したことに加え、軽量化も図り、使う人に優しく進化しています。

具体的には、下部のベゼル幅は従来機種比46%スリム化し、視界を妨げません。重さは従来機種比30%軽量化した8.9kgです。背面に持ち手ハンドルも装備し、より持ち運びしやすくなりました。また、Adobe RGBを99%カバーする広色域、滑らかな階調表現、表示ムラを抑えた均一な表示など、正確な画面表示を実現する性能を備えています。

CG2730は、従来機種よりも小型化したキャリブレーションセンサー※2を筐体上部に内蔵したプロフェッショナルモデルです。付属の専用ソフトウェア「ColorNavigator 6」を使って、用途に応じた最適な表示に手間なくキャリブレーション※3できます。また、引き締まった黒色を再現する1500:1※4の高コントラスト比や、表示安定までの時間をわずか3分※5に短縮したこと、組み立て不要でワンタッチで取付けできる遮光フードを付属していることが従来機種からの進化ポイントです。

CS2730は、写真愛好家向けにAdobe・エプソン・キヤノンと開発協力した、簡単にモニター画面と写真プリントの色合わせができるソフトウェア「Quick Color Match」をディスクで付属し、購入後すぐに画面を信頼して写真プリント作品づくりを楽しめます。

※1 オープン価格の商品は標準価格を定めていません。

【参考価格】EIZOダイレクト販売価格 CG2730 216,000円(税込)、CS2730 140,184円(税込)

※2 その機構について特許出願中。

※3 キャリブレーションとはモニターをキャリブレーションセンサーで測定し、目標値に沿って画面表示されるよう表示校正すること。

※4 標準値(DUE Priority: Brightness選択時)。保証値ではありません。

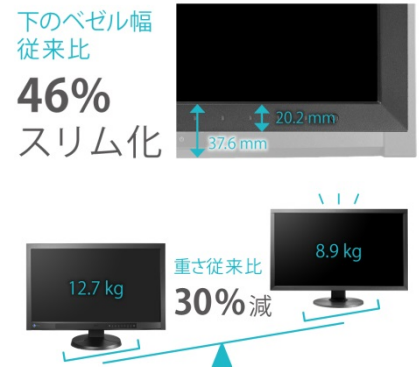
※5 当社測定条件による。

## 2. 新製品の主な特長

### 共通特長

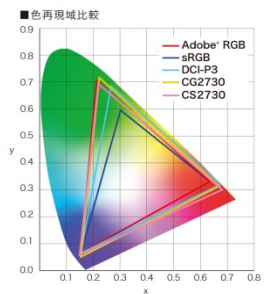
#### ■ 使う人に優しい、軽量・スリム化したモニター

従来機種から筐体のベゼル幅や厚みを大幅にスリム化、また軽量化し、使う人に優しく進化しました。下部のベゼル幅は従来機種比46%スリム化、視界を妨げません。モニターの厚さは従来機種比30%削減、重さは従来機種比30%軽量化した8.9kgです。加えて背面の持ち手ハンドルを装備し、より持ち運びしやすくなりました。また、調整範囲の広いスタンドを採用。抜き差ししやすい側面には、USB3.0規格のハブを3つ装備し、うち1つはスマートフォンなどの急速充電に対応しています。



#### ■ Adobe RGBカバー率99%の広色域表示で色を忠実に再現

Adobe RGBを99%カバーし、sRGB相当の一般的なモニターでは再現しきれない鮮やかな青空や新緑の緑色を忠実に再現します。印刷業界の標準色であるJapan ColorやJMPAカラーもカバーし、制作段階から仕上がりの色味をモニター上で確認できます。また、CG2730はデジタルシネマに用いられるDCI-P3規格も98%カバーします。



#### ■ 画面の隅々まで均一に表示

独自のデジタルユニフォミティ補正回路を搭載。輝度と色度が均一になるように画面全体をすべての階調で補正し、画面の隅々までムラのない均一な表示を保ちます。

CS2730の画面全体の $\Delta E^*ab$ 分布(センター基準)を色分けした画像(測定128階調)



・日本特許第4490899号、第4542988号

#### ■ 個別調整で実現する、滑らかな階調表現

工場ですべてのRGB各色0~255のすべての階調を調整しています。理想のガンマ値になるよう、最も適した値を16bit-LUT(約65000階調)を使って選択し、256階調に再割り当てしています。これにより、モニターごとにばらつきのない、極めて滑らかな階調を表現できます。・日本特許第3976095号

#### ■ ほぼ真横から見ても、色変化が少ないアンチグレアIPSパネル

水平、垂直とも178°の視野角を誇るアンチグレアIPSパネルを搭載。複数人での確認やマルチモニター環境でも角度による白浮きや色変化が少なく、画面の隅々まで鮮明に表示します。また、省エネ・長寿命かつ、色再現性能の高い広色域LEDバックライトを採用。表示のちらつきが起こりにくい調光方式で疲れ目の緩和効果も期待できます。

#### ■ A3ノビ実寸+ツールパレットがラクラク収まる広い作業領域

#### ■ DVI×1、DisplayPort×1、HDMI×1の豊富な3系統入力

#### ■ LEDバックライト搭載で消費電力を削減

#### ■ 10bit入力に対応し、10bit表示時さらに豊かな色再現を実現

#### ■ 安心の5年間保証に加えて無輝点保証を用意

さらにCG2730は、輝度の保証も付加。推奨輝度120cd/m<sup>2</sup>以下、色温度5000~6500Kでご使用の場合、10000時間以内を保証しています。

・無輝点保証の詳細はこちら

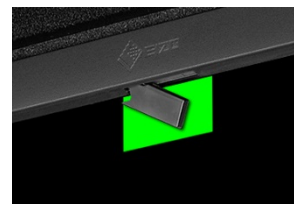


<http://www.eizo.co.jp/support/warranty/zerobp/>

## CG2730の特長

### ■ より小型化したキャリブレーションセンサー<sup>※2</sup>を内蔵

CG2730は、筐体ベゼル上部に従来機種に比べ、小型化したキャリブレーションセンサー<sup>※2</sup>を内蔵。付属の専用ソフトウェア「ColorNavigator 6」を使って、印刷・フォトタッチ・Web制作など用途に応じた最適な表示にモニター画面を調整できます。また、常に正しい表示を保つために必要な定期的な再調整は、内蔵のキャリブレーションセンサーが自動で実施します。



### ■ 黒のディテールの表現力に優れ、高コントラスト比1500:1<sup>※4</sup>を実現

CG2730は、バックライトを常に点灯させて画像を表示する特性を持つ液晶モニターでは難しかった、引き締まった深い黒色を表示できます。高コントラスト比1500:1<sup>※4</sup>を実現し、画面にリタデーションフィルムを使用することで、斜め方向から見たときに生じるバックライトの光漏れを低減しています。映像制作スタジオなどの暗室環境での使用に有効です。

### ■ 電源を入れてからわずか3分<sup>※5</sup>で、すばやく表示を安定

CG2730は、モニターの電源を入れてからわずか3分<sup>※5</sup>で輝度、色度、階調特性が安定するように設計されています。撮影など外出先で使う場合でも、短時間のうちに安定した表示を実現し、常に高いパフォーマンスを発揮できます。

### ■ ワンタッチで取付けできる遮光フードを付属

CG2730には、マグネット取付け方式を採用し、組立不要で簡単に設置できる遮光フードを付属しています。モニターの上部、左右の側面を囲い込み、照明の映り込みなどの外光反射を効果的に防ぎます。

・縦回転時は使用できません。・CS2730にはオプションで用意

### ■ Color Accuracy (Quick Stabilityグレード) 取得

CG2730は、国際的第三者機関であるテュフ ラインランドに、クリエイティブワーク市場に求められる厳しい要件を満たすことを認められました。

・Color Accuracyの詳細はこちら



<http://www.eizo.co.jp/eizolibrary/knowledge/certifications/>

## CS2730の特長

### ■ Adobe・エプソン・キヤノン開発協力、モニター画面と写真プリントの色合わせソフトウェア「Quick Color Match」をディスクで付属

CS2730は、簡単にモニター画面と写真プリントの色合わせができるソフトウェア「Quick Color Match」を付属し、購入後すぐに画面を信頼してプリント作品づくりを楽しめます。また使い方ガイド冊子も付属しています。

「Quick Color Match」利用後、さらにステップアップしたい際には、追加でキャリブレーションセンサーを購入し、用途に応じたさらに詳細な調整ができるソフトウェア「ColorNavigator 6」を使用することもできます。



・画面はハメコミ合成です。・資料内の画像・説明図はイメージです。

### 3. 新製品の主な仕様

		ColorEdge CG2730	ColorEdge CS2730
型番		CG2730-BK	CS2730-BK
パネル	種類	IPS(アンチグレア)	
	バックライト	広色域LED	
	サイズ	68.5 cm(27.0)型	
	推奨解像度	2560×1440	
	表示面積(横×縦)	596.7×335.7 mm	
	画素ピッチ/画素密度	0.233×0.233 mm / 109 ppi	
	表示階調	DisplayPort、HDMI: 1024階調(約65000階調中)、DVI: 256階調(約65000階調中)	
	表示色	DisplayPort、HDMI: 約10億7374万色: 10bit対応(約278兆色中 / 16 bit-LUT)、DVI: 約1677万色: 8bit対応(約278兆色中 / 16 bit-LUT)	
	視野角(水平/垂直、標準値)	178° / 178°	
	輝度(標準値)	350 cd/m <sup>2</sup>	
	キャリブレーション推奨輝度	120 cd/m <sup>2</sup> 以下	
	コントラスト比(標準値)	1500:1	1000:1
	応答速度(標準値)	13ms(中間階調域)	10ms(中間階調域)
	広色域表示(標準値)	対応: Adobe RGBカバー率99%、DCI-P3カバー率98%	対応: Adobe RGBカバー率99%
入力端子		DisplayPort×1(HDCP対応)、DVI-D 24ピン×1(HDCP対応)、HDMI×1(HDCP、Deep Color対応)	
USB	機能	モニターコントロール用×2ポート、USBハブ×3ポート	
	規格	USB 3.0	
電源	消費電力(最大/標準)	95 W / 33 W	110 W / 44 W
	消費電力(節電時・待機時)	0.6 W以下(USB非接続時)	
内蔵キャリブレーションセンサー		有	無
主な機能	デジタルユニフォミティ補正	有	
	カラーモード	Custom、Adobe RGB、sRGB、Calibration(CAL)	
機構	外観寸法 (横表示・幅×高さ×奥行)	638×404.1～559.1×245 mm	
	質量	約8.9kg	
	昇降/チルト	155 mm / 上35°、下5°	
	スウィーベル/縦回転	344° / 右回り90°	
主な付属品		信号ケーブル(DVI-D～DVI-D×1(デュアルリンク対応)、Mini DisplayPort～DisplayPort×1)、2芯アダプタ付電源コード、USBケーブル、ユーティリティディスク(ColorNavigator 6、取扱説明書)、ColorNavigator 6ガイドブック、保証書付きセットアップガイド、ScreenCleaner、遮光フード	信号ケーブル(DVI-D～DVI-D×1(デュアルリンク対応)、Mini DisplayPort～DisplayPort×1)、2芯アダプタ付電源コード、USBケーブル、ユーティリティディスク(ColorNavigator 6※6、取扱説明書)、Quick Color Matchディスク、ColorNavigator 6ガイドブック、Quick Color Matchガイドブック、保証書付きセットアップガイド
保証期間		お買い上げの日から5年間※7	お買い上げの日から5年間※8

※6 ColorNavigator 6の利用には、外付けのキャリブレーションセンサーが必要です。※7 使用時間30000時間以内に限り、また輝度の保証については推奨輝度120cd/m<sup>2</sup>以下、色温度5000～6500Kでの使用に限り、お買い上げの日から5年間かつ使用時間10000時間以内を保証します。※8 使用時間30000時間以内に限り。

EIZO、ColorEdgeはEIZO株式会社の登録商標です。ColorNavigator、Quick Color MatchはEIZO株式会社の商標です。Adobe is a registered trademark of Adobe Systems Incorporated in the United States and other countries. HDMI、HDMI High-Definition Multimedia InterfaceおよびHDMIロゴは、HDMI Licensing, LLCの米国およびその他の国における登録商標または商標です。Japan Colorは一般社団法人日本印刷産業機械工業会および一般社団法人日本印刷学会の日本登録商標です。JMPAカラーは社団法人日本雑誌協会の日本登録商標です。その他記載されている会社名および商品名は、各社の商標または登録商標です。外観および仕様は改善のため予告なく変更することがあります。  
Copyright © 2016 EIZO Corporation. All rights reserved.

#### 【 お客様からのお問い合わせ先 】

EIZOコンタクトセンター TEL: 0570-200-557 FAX: 076-275-4128

Web サイト: <http://www.eizo.co.jp>